

報道関係者各位

2021年2月19日
株式会社スクウェイブ

アフターコロナの望ましいテレワーク体制などを踏まえた戦略策定の指針を得るための
SLR.net[®]リニューアル!
～基本会員登録無料～

株式会社スクウェイブ(代表取締役:黒須豊、以下スクウェイブ)は、2月19日に、リニューアルいたしました下記サービスのご提供をお知らせします。

今回スクウェイブは画期的なサービス戦略として、従来有料で実施しているベンチマークサービスSLR.net[®]を無料で提供開始*1します。期間限定等ではなく、翌年以降も同条件で継続します。参加企業には漏れなく結果サマリー(自社ポジショニング分析シミュレーション機能付)を提供します。テレワーク前提のIT投資動向や、IT投資効果の方向性について可視化することが出来ます。

*1: 無料提供版は従来の有償版と比べると一部機能に利用制限が御座いますが、大幅に機能アップした上で改定しています。

SLR.net[®] <https://www.k2wave.biz/slr-net>

下記URLから、スクウェイブが提供するIT可視化ベンチマークサービスSLR.net[®]を利用するためのデータ登録・編集機能を提供します。参加組織は基本会員として以下の組織単位の基本データ(売上、IT投資額等)を登録することで、無料で簡易分析結果を得ることが出来ます。

基本会員が享受できるサービス 無料

・ 今回の基本会員にご参加頂き、適切なデータを登録頂いた企業に対しては無料で以下のアウトプットを提供します。

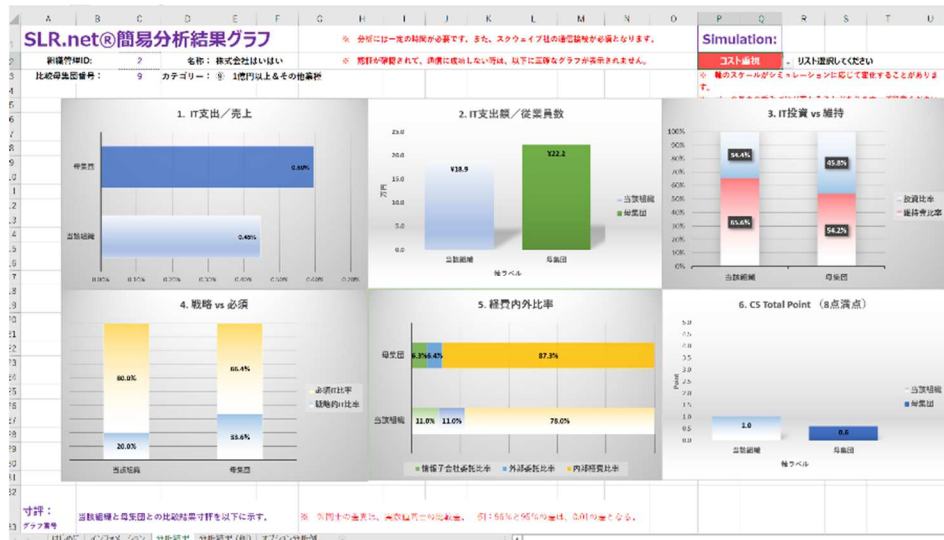
※ 会員はスクウェイブ社主催のサーベイ(原則年2回)に回答協力することが求められます。

| | | |
|-----------------------------------|---|---|
| WEB版簡易診断結果 |  | データ登録後、最短数時間程度で登録データ編集後に結果を得ることが出来ます。 ※ ただし、初期登録時等、当社分析スペシャリストによる確認が必要になる場合は、数日程度お時間を頂きます。 |
| Dashboard-Web+ Excelシミュレーション環境 |  | 適切なデータ登録を行って頂いた企業から順次Excelを送付します。様々なシミュレーション環境を実行することが可能です。 |
| SLR参加企業ナレッジ共有ボード |  | 参加企業同士の意見交換の場としてお使い頂けます。常識の範囲で各社の宣伝・広報も行って頂けます。 ※ 既存のSLR参加企業の例を表示しています。 |

※ 会員は毎年継続することで、経年変化を捉えたトレンド分析を得ることが出来ます。

■ **主な特徴とサービス導入のメリット**

結果サマリーはExcelシートで平均値データと自社データを編集可能な状態で提供します。自由に社内でご活用下さい。登録済データは何度でも訂正可能であり、納得行く登録データでの分析結果を得ることが出来ます。参加企業に求められる履行義務は、毎年今回同様のスクウェイブ主催のサーベイに原則年間2回程度の回答協力することのみです。今回参加登録された企業は翌年以降も同条件で利用を継続できます。今後将来に渡って、経年変化のトレンド分析を無料で情報提供受け続けることが出来ます。



■ **さらに有効なオプションサービス【スタンダード会員/月額5万円(税別)※年間契約】**

スタンダード会員向けには、基本会員向けよりも詳細な分析結果が提供されます。戦略的IT支出や必須IT支出の構造内訳や、テレワーク対応状況に関する分析結果などが提供されます。スタンダード会員向けには、定性コメントを含めて分析スペシャリストが評価を実施します。

■ **その他、手早くシステム単位の維持コストを可視化することが出来るSLR-APサービスがあります。**

SLR-AP/a.week: 蓄積した膨大なアプリケーションデータを活用し短期間(1週間)で結果を提示します。

<https://www.k2wave.biz/slr-ap-a-week>

【本件に関するお問い合わせ先】

株式会社スクウェイブ 社長室

E-mail: reception@k2wave.com

※記載の会社名、製品名は、それぞれ会社の商標または登録商標です。

※本プレスリリース記載の情報は発表日現在の情報です。予告なしに変更されることがありますので、あらかじめご了承ください。